

RCT

Rede Catarinense de Ciência e Tecnologia



RCT – Rede Catarinense de Ciência e Tecnologia

Objetivo Específico:

Estabelecer Infraestrutura de Comunicação de Dados, visando a colaboração entre as ICTs para PD&I.

Objetivo Geral:

Integração do cidadão catarinense na Sociedade da Informação e do Conhecimento.

RCT- Histórico

1995 = Início FAPESC, UFSC e UDESC

1998 = Convênio TELESC, Sistema ACAFE

2000 = Unidades do Governo, SED, SES, EPAGRI, CIDASC

2007 = Editais da Rede Governo e da RCT

2012 = Novo Edital da RCT - Nuvem

RCT e a Rede Governo de Santa Catarina

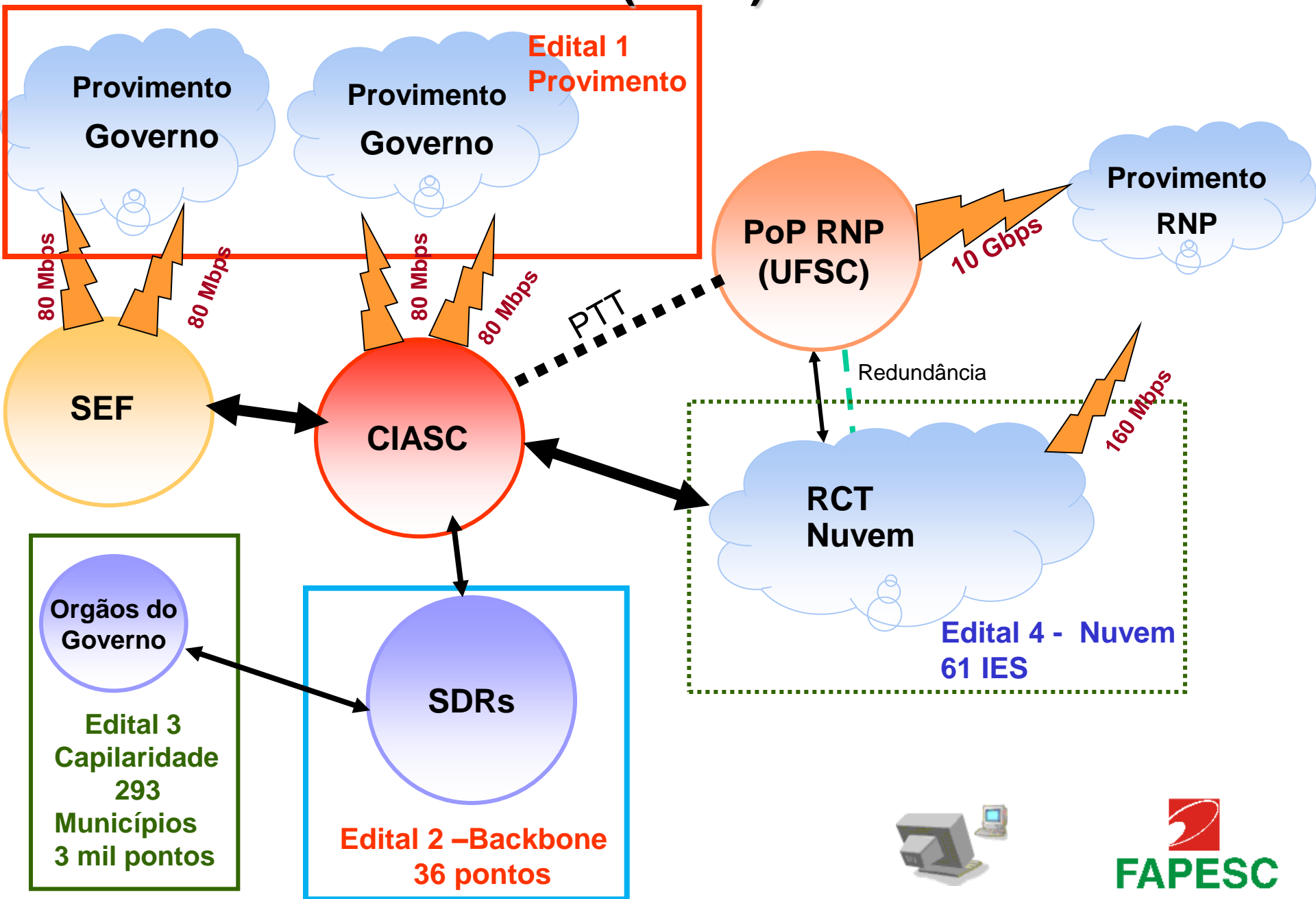


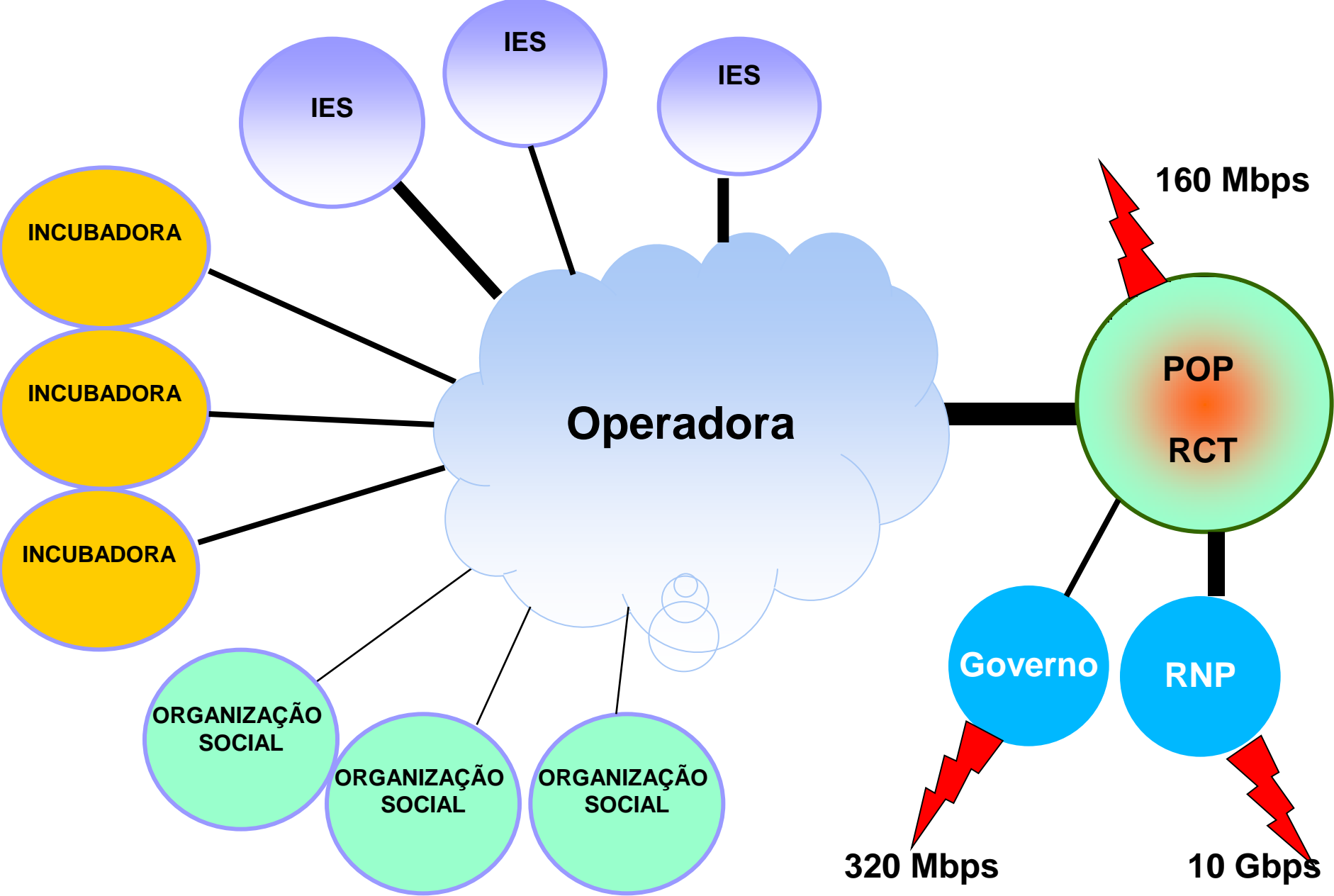
CTIC – EDITAIS

Consolidam infra-estrutura de tráfego de alta velocidade, para interligar as diversas instituições, compartilhando recursos de dados, imagem e voz, constituindo a Rede de Governo de SC.

Florianópolis, 17 de abril de 2007.

Edital Ctic 2008 (2012) – Rede de Governo





Ponto Central (PC) em Florianópolis localizado na FAPESC com redundância na UFSC
Previsão de tráfego de dados, voz e imagem



Edital Nuvem Rede RCT



- Edital elaborado pela Fapesc - Nuvem e Lote Único
- Provimento próprio e independente de 160 Mbps (IP)
- Interligação com a Rede Governo em Florianópolis
- Conexões com garantia de banda (não inclui ADSL)
- Contrato com SLA (exigências técnicas e penalidades)
- Ampliação significativa de velocidades
- Redução significativa de preços
- Preços dependentes apenas da velocidade da conexão
- Ponto Concentrador na FAPESC-Redundância na UFSC
- Custos do Roteador Central inclusos nas mensalidades
- Custos dos Roteadores até 20 MBPS inclusos nas mensalidades
- Isenção de taxas de mudança de banda, endereço ou interna

Rede Catarinense de Tecnologia



Convênio de adesão

Portaria GABP N° 02/2009-FAPESC

Contrapartidas

- UFSC – Suporte 7x24 mais acompanhamento do SLA
- UDESC – Suporte a conexões WI-FI
- Outras IES - Bolsas de estudos semestrais e integrais
- Associações – Cursos de Capacitação
- Incubadoras – Banco de Dados de Empresas de Base Tecnológica

Preços Atuais



Banda	R\$
0,5 Mbps	708,27
1 Mbps	1.051,87
2 Mbps	1.573,93
4 Mbps	2.360,90
10 Mbps	4.428,06
20 Mbps	6.642,64
40 Mbps	9.963,41
160 Mbps	49.878,00

Unidades Atuais



Unidade	Circuitos
IES	61
Incubadoras	6
IP	1
Total	68

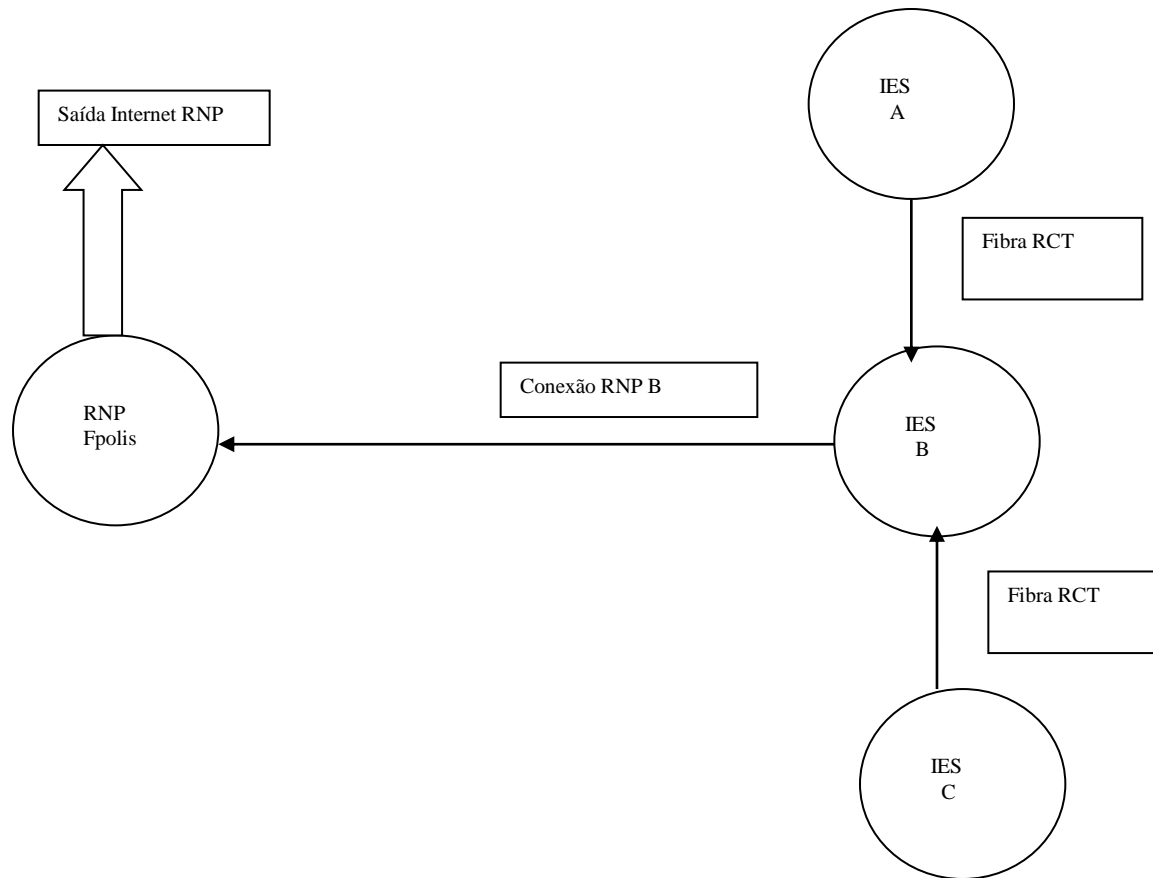


Custeio Atual

(IES e INCUBADORAS)

Banda	Unitário	Circuitos	R\$	Banda (Mbps)
1 Mbps	1.051,87	23	24.193,01	23
2 Mbps	1.573,93	20	31.478,60	40
4 Mbps	2.360,90	13	30.691,70	52
10 Mbps	4.428,06	3	13.284,18	30
20 Mbps	6.642,64	4	26.570,56	80
40 Mbps	9.963,41	4	39.853,64	160
160 Mbps	49.878,00	1	49.878,00	160
Total	0,40 R\$/Kbps	68	215.949,69	545

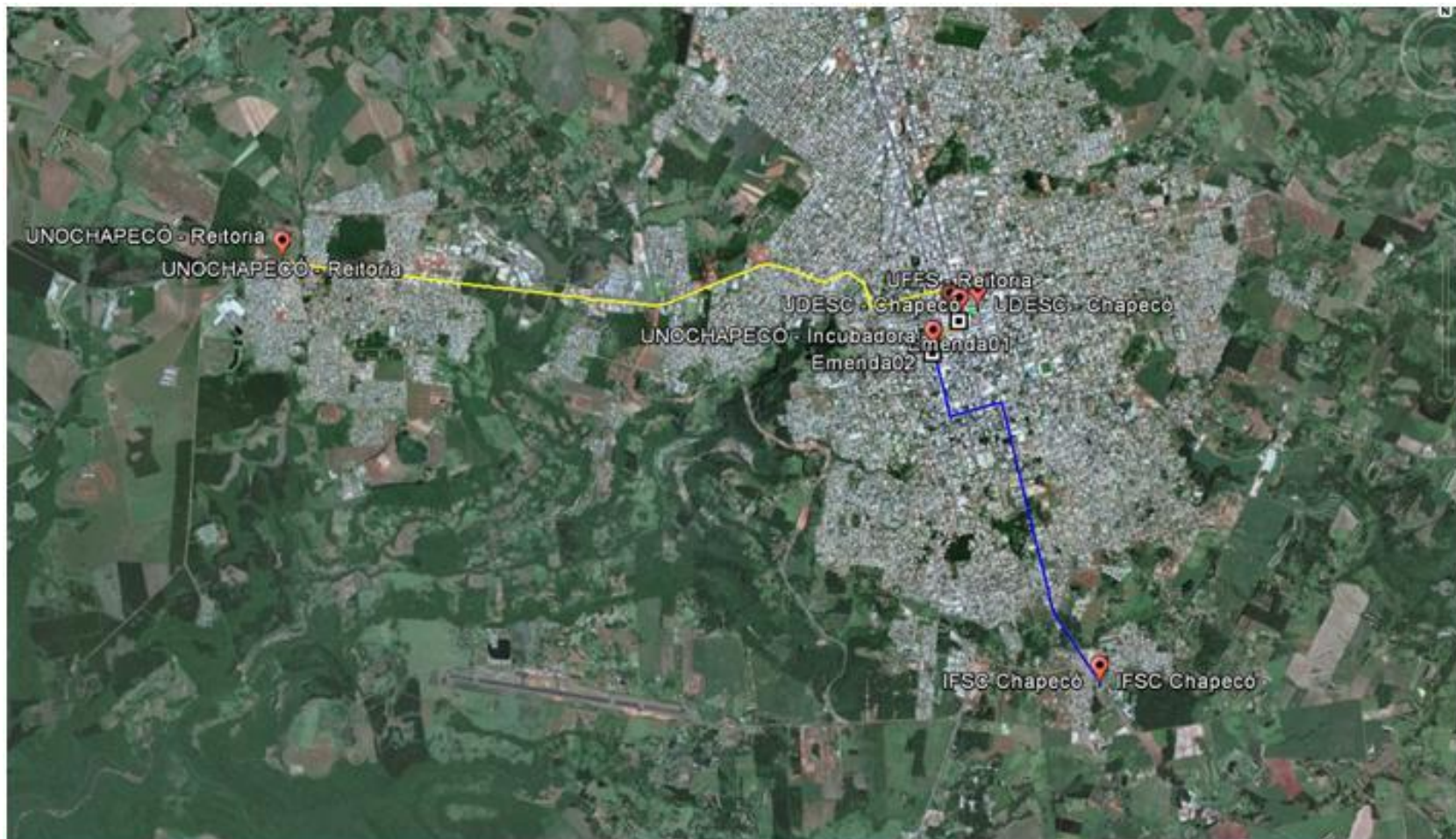
RCT – Municipalização : Modelo



RCT – Municipalização : Início

Município Atendidos	Ptos .RCT	Km Fibra
Florianópolis	2	28,40
Joinville	7	25,78
Blumenau	2	5,32
Araranguá	3	9,34
Chapecó	7	19,98
Tubarão	2	2,00
Lages	5	9,49
Balneário Camboriú	3	6,26
Curitibanos	2	6,31
Total	33	112,88

RCT – Municipalização: Chapecó



I WTR

I-Workshop de Tecnologia de Redes

RCT – FAPESC

Carlos I Zanchin

zanchin@fapesc.sc.gov.br

48 – 36654825

48 - 84013213